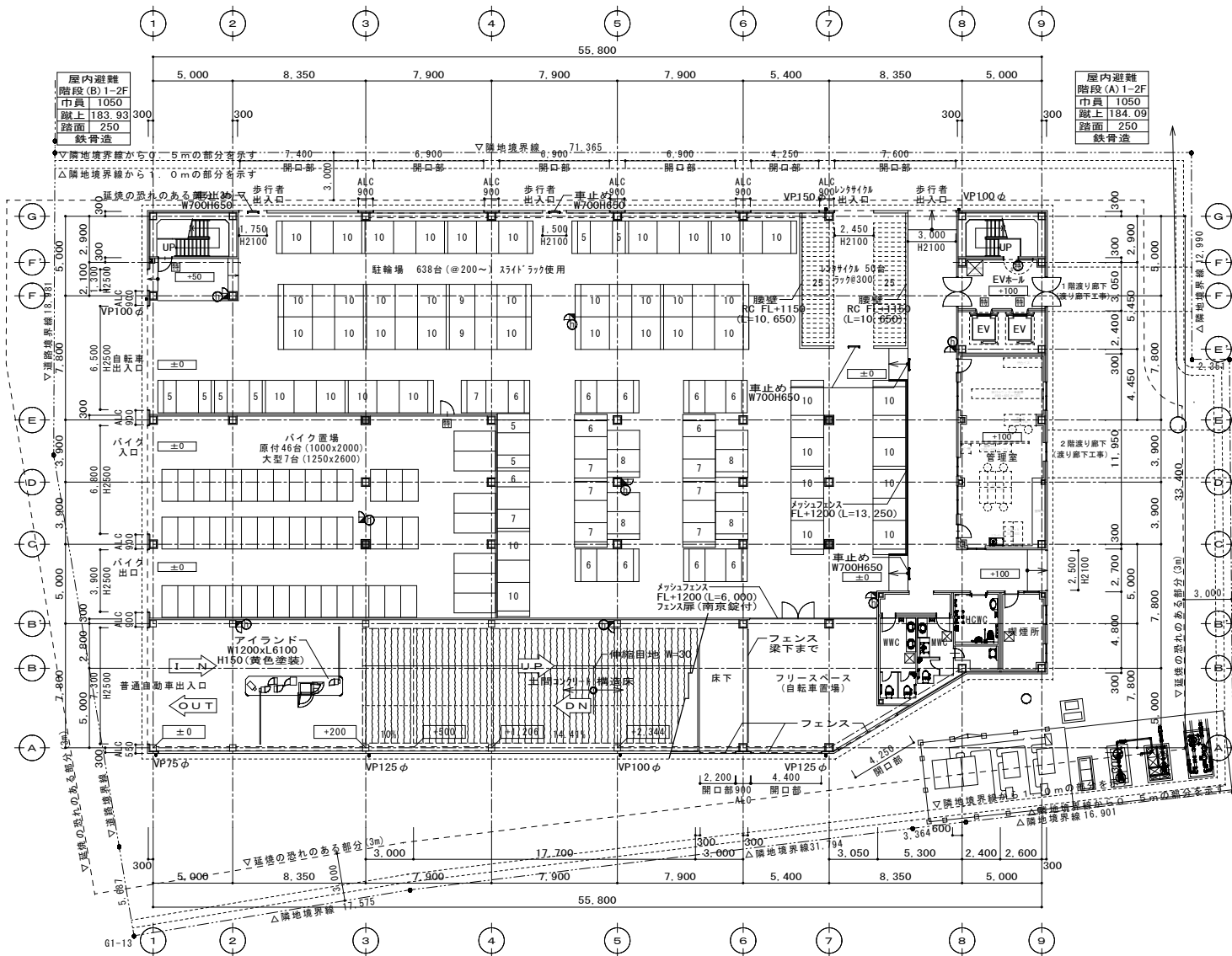
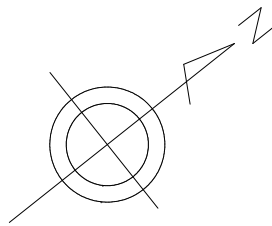


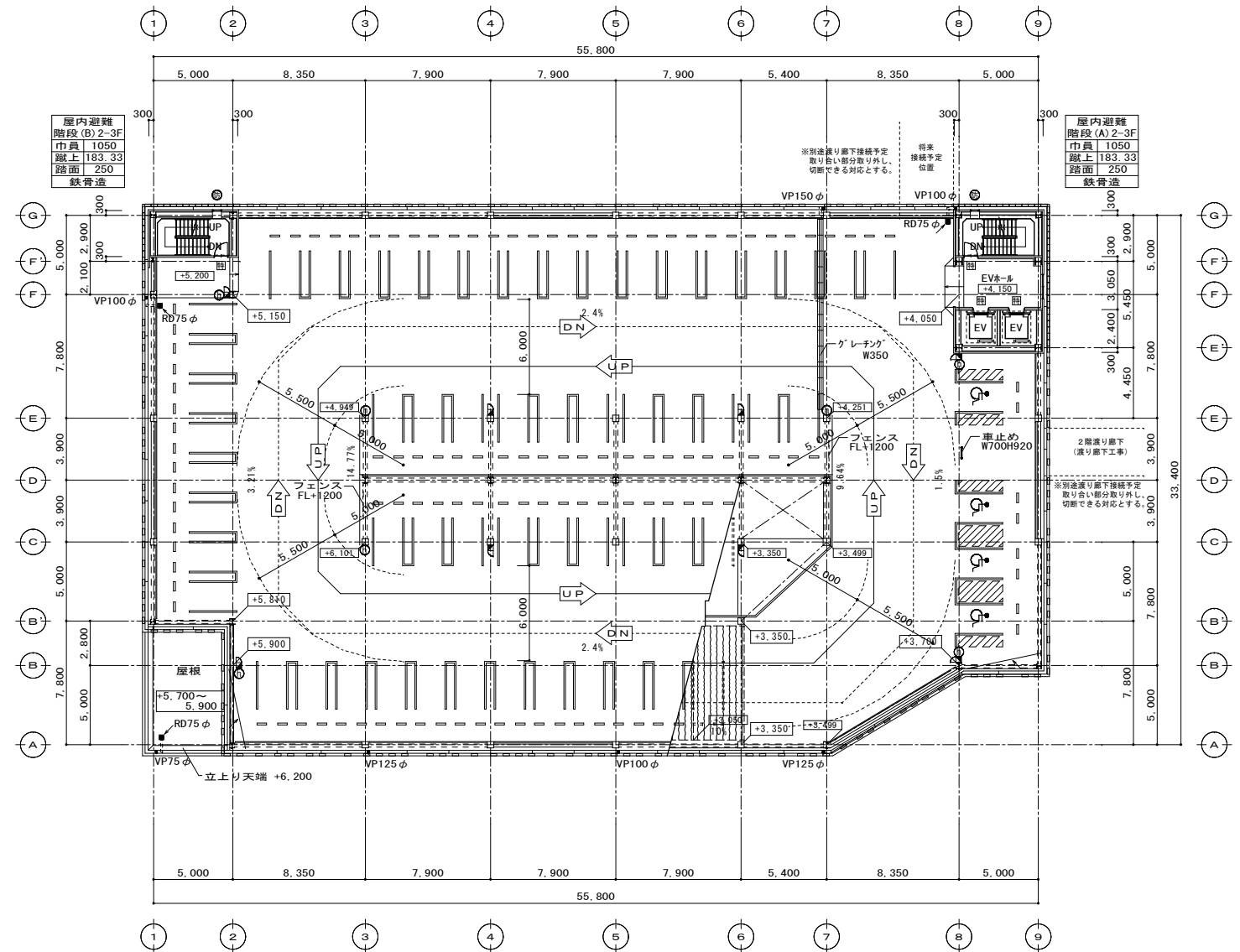
1 階平面図 S:1/200

	床面積	台数	敷地面積	3,193.76㎡	
R 階	81.48㎡	64台	建築面積	1,871.62㎡	建築率 58.60% < 80%
5 階	1,811.85㎡	65台	延べ面積	9,221.27㎡	
4 階	1,811.85㎡	67台	容積対象面積	7,377.02㎡	容積率 230.98% < 400%
3 階	1,811.85㎡	65台	【用途：自動車庫】 【用途地域：商業地域】 【防火指定：防火地域】		
2 階	1,832.62㎡	60台	【最高高さ：GL+21.020】 【最高軒高さ：GL+19.705】		
1 階	1,871.62㎡	1台	【平均地盤高さ：GL±0】		
合計	9,221.27㎡	321台	・壁については、全て非耐力壁とする。 ・開発に係る造成工事なし。		

凡例	記号	説明
	外壁	ALC 7100
	ブレース	鉄骨
	水返し	
	移動式消火設備基礎・架台	
	照明・カメラポール設備架台	
	特定防火設備	常時閉鎖
	特定防火設備	常開 煙感連動
	防火設備	
	消火器	B×O×
		設計GLからの計画レベルを示す。 設計GL=TP+5.477とする。



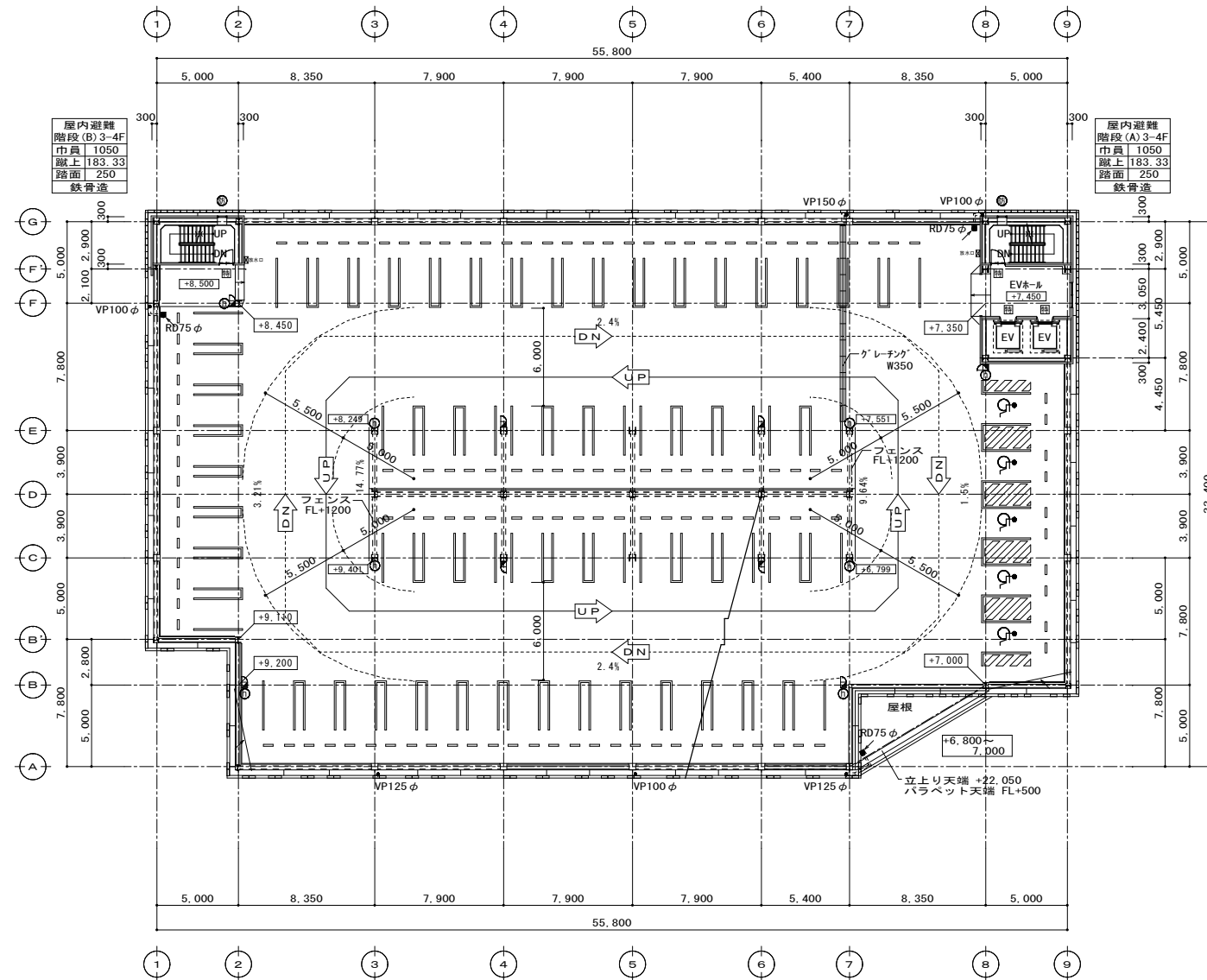
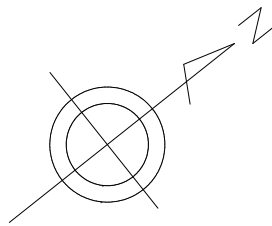
1階平面図 S:1/200



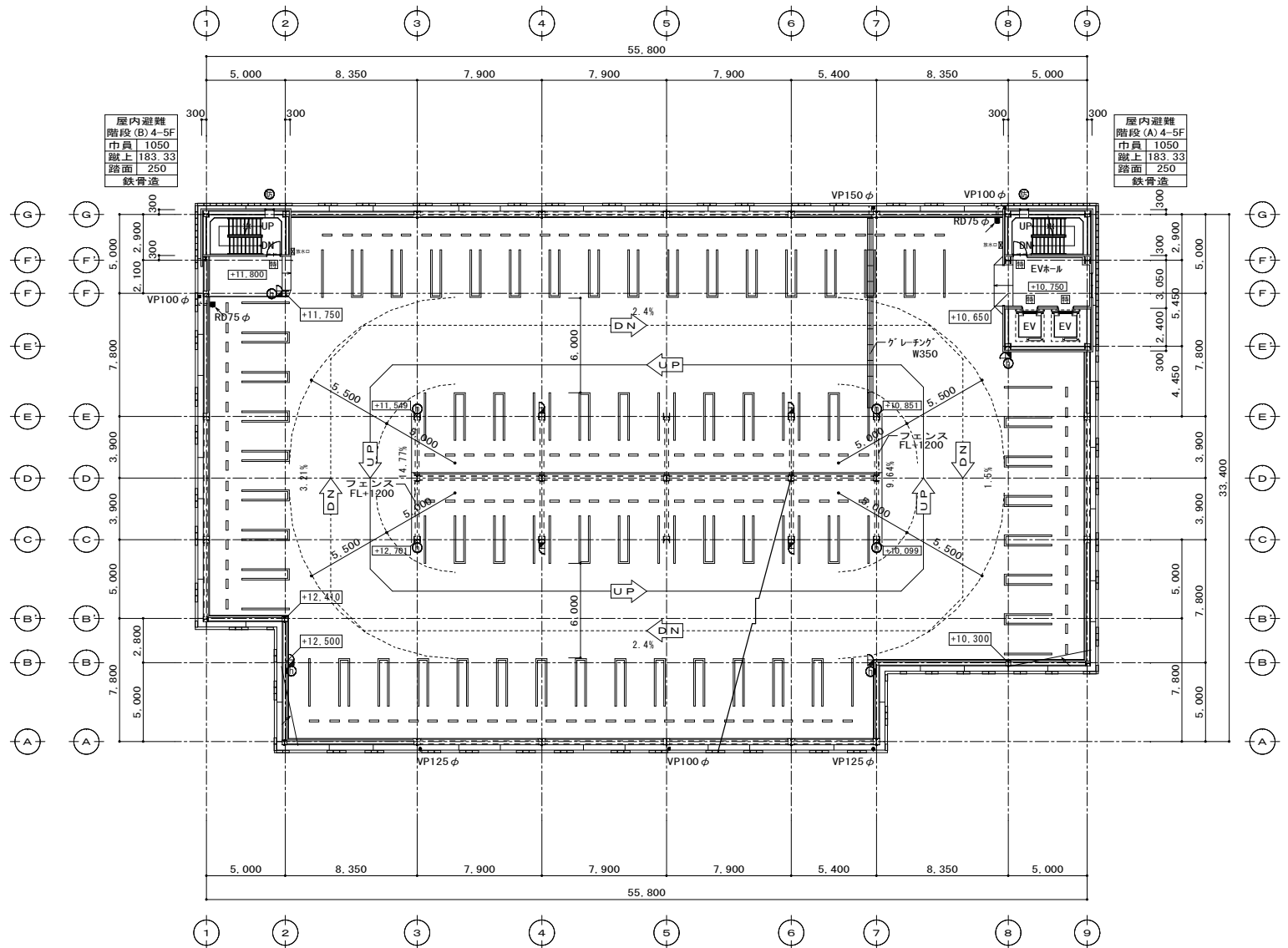
2階平面図 S:1/200

	床面積	台数	敷地面積	3,193.76㎡	
R 階	81.48㎡	64台	建築面積	1,871.62㎡	建築率 58.60% < 80%
5 階	1,811.85㎡	65台	延べ面積	9,221.27㎡	
4 階	1,811.85㎡	67台	容積対象面積	7,377.02㎡	容積率 230.98% < 400%
3 階	1,811.85㎡	65台	【用途：自動車庫】 【防火指定：防火地域】		
2 階	1,832.62㎡	60台	【用途地域：商業地域】 【最高高さ：GL+21.020】 【最高軒高さ：GL+19.705】		
1 階	1,871.62㎡	1台	【平均地盤高さ：GL±0】		
合計	9,221.27㎡	321台	・壁については、全て非耐力壁とする。 ・開発に係る造成工事なし。		

凡例		外壁：ALC 7100		特定防火設備：常時閉鎖
		ブレース：鉄骨		特定防火設備：常開煙感連動
		水返し：		防火設備
		移動式消火設備基礎・架台		消火器B×O×
		照明・カメラボール設備架台		設計GLからの計画レベルを示す。 設計GL=TP+5.477とする。

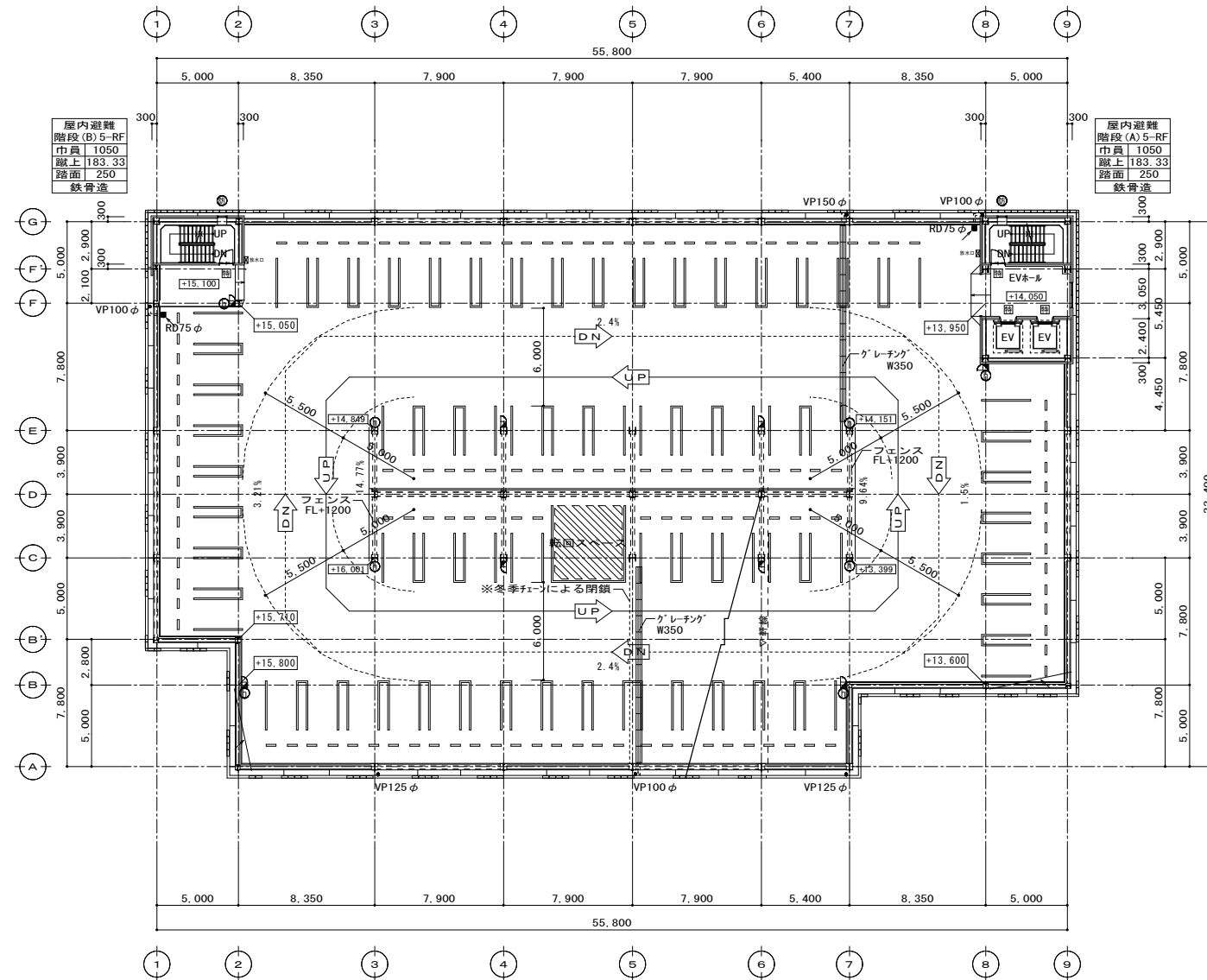
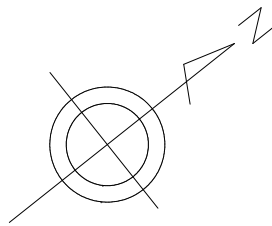


3階平面図 S:1/200

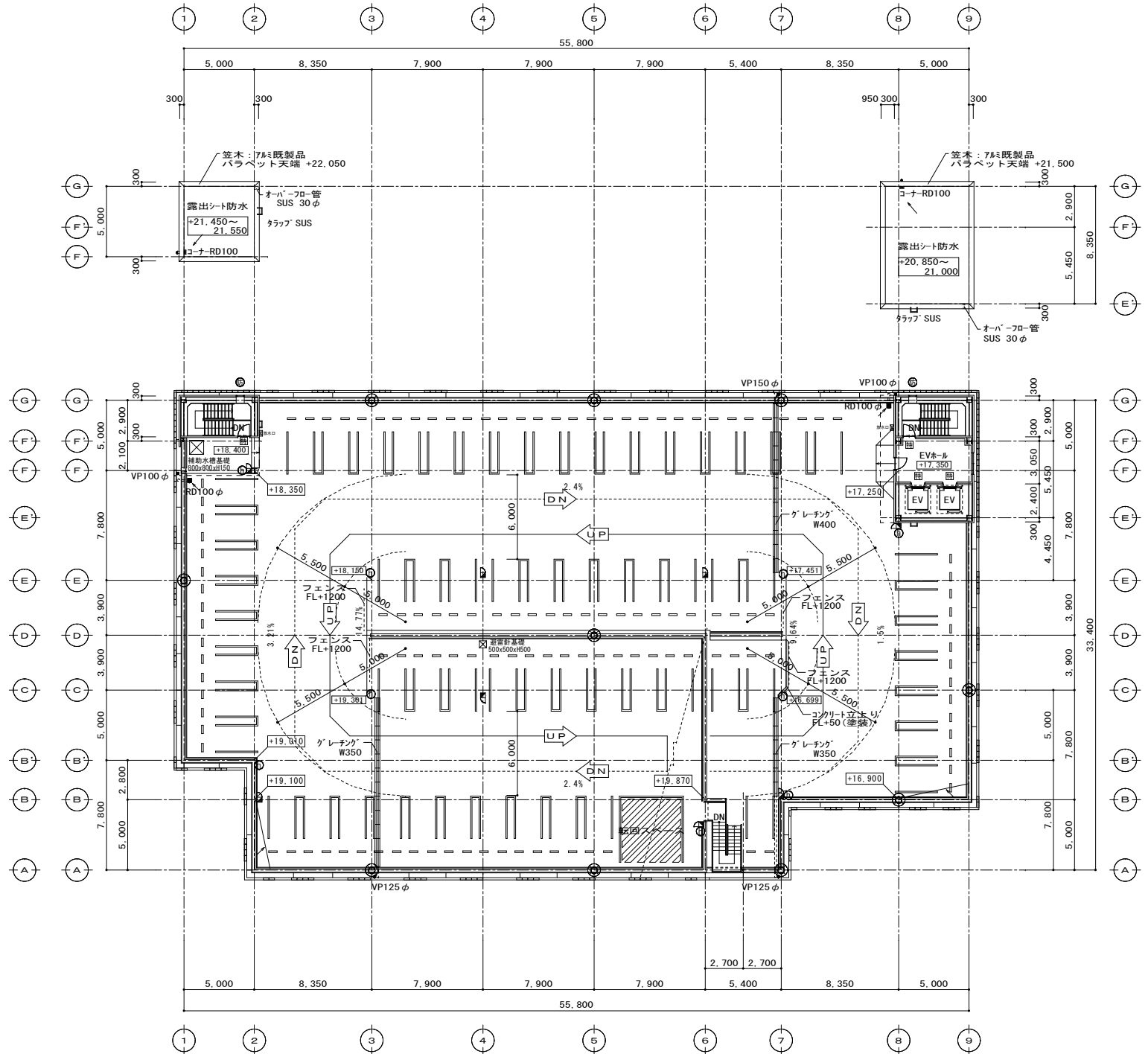


4階平面図 S:1/200

凡例		外壁：ALC 7100		特定防火設備：常時閉鎖
		ブレース：鉄骨		特定防火設備：常開 煙感連動
		水返し：		防火設備
		移動式消火設備基礎・架台		消火器B×X
		照明・カメラボール設備架台		設計GLからの計画レベルを示す。 設計GL=TP+5.477とする。



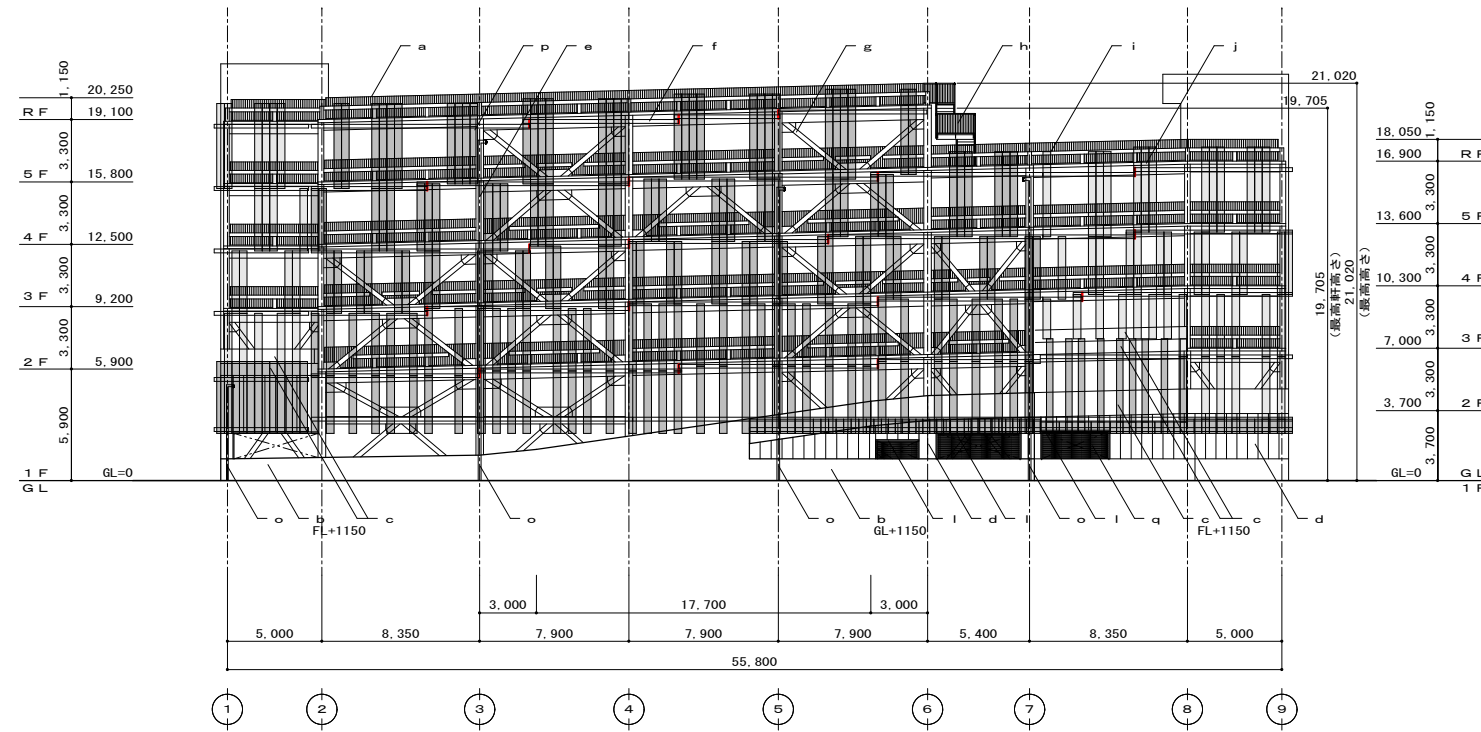
5階平面図 S:1/200



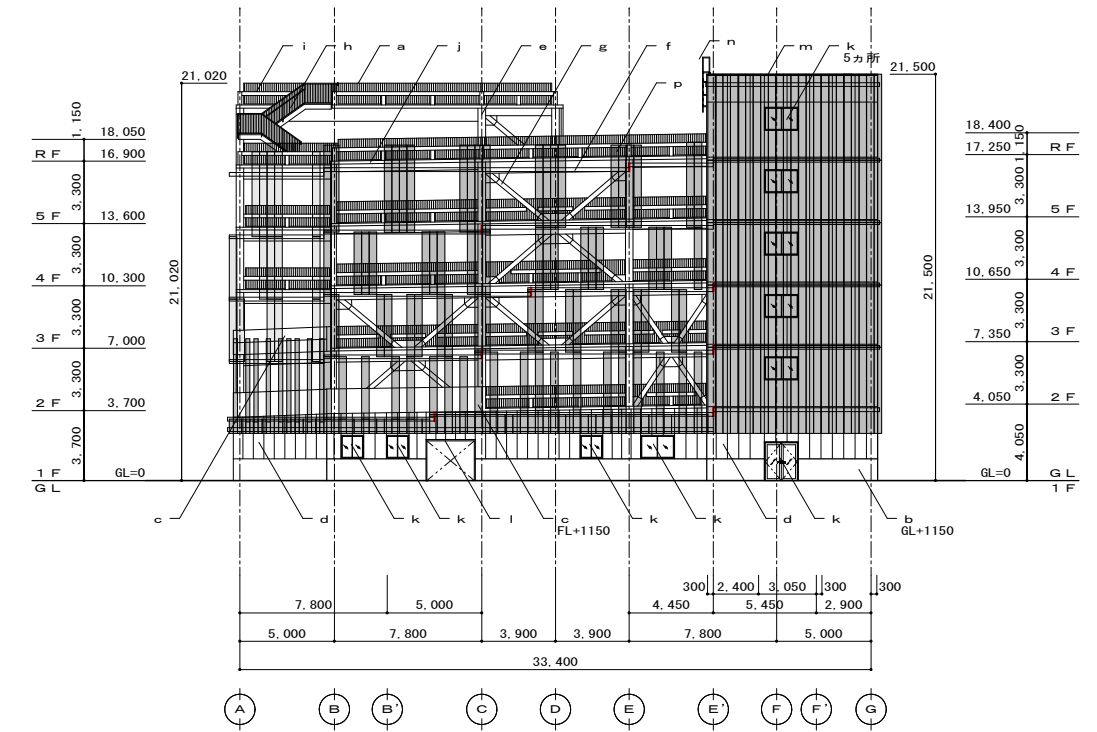
R階平面図 S:1/200

凡例		外壁: ALC 7100		特定防火設備: 常時閉鎖
		ブレース: 鉄骨		特定防火設備: 常開 煙感連動
		水返し:		防火設備
		移動式消火設備基礎・架台		消火器B×X
		照明・カメラボール設備架台		設計GLからの計画レベルを示す。 設計GL=TP+5.477とする。

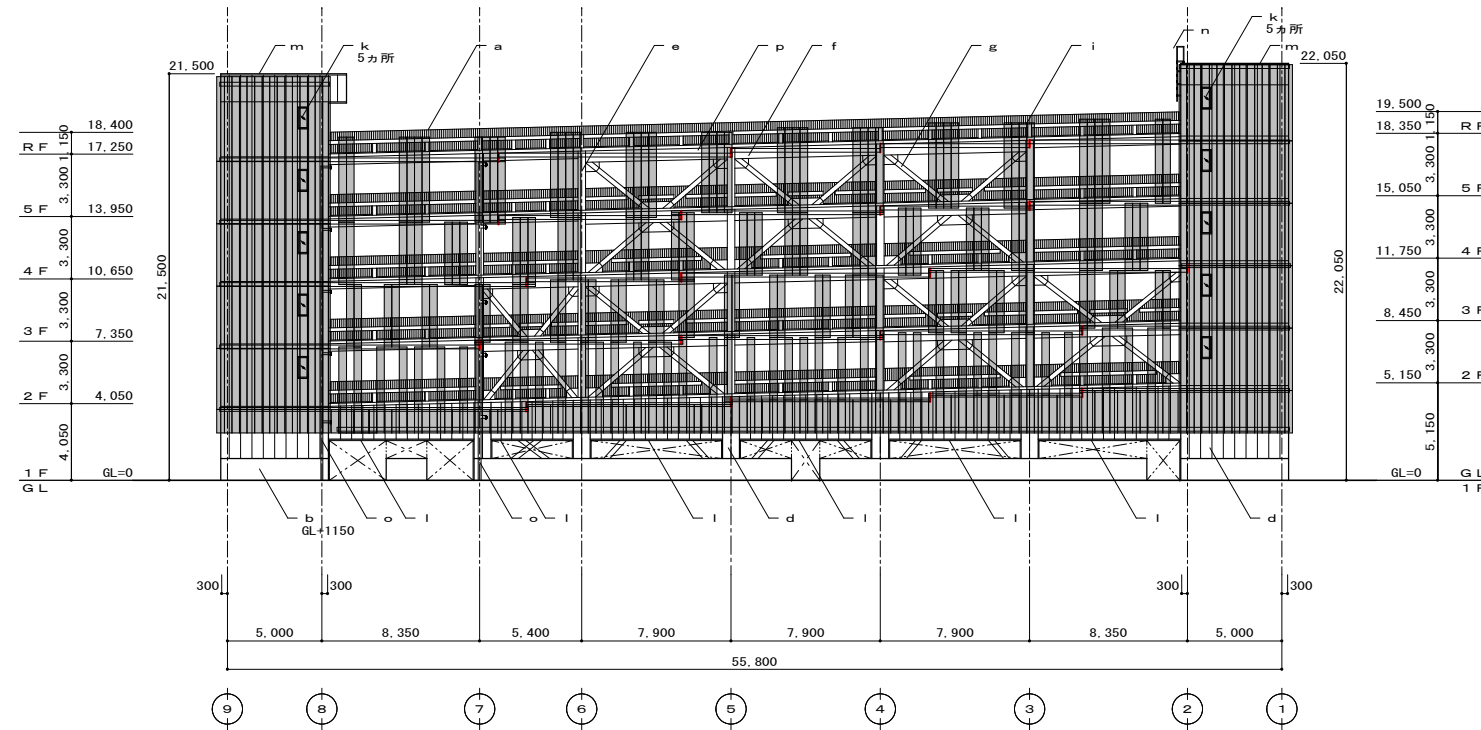
凡例	a	手摺：鋼製縦格子 溶融亜鉛メッキ FL+1.150	e	柱型：鉄骨 溶融亜鉛メッキ	i	転落防止：鉄骨 溶融亜鉛メッキ	m	笠木：アルミ笠木(既製品)	q	メッシュフェンス
	b	腰壁：コンクリート打放し GL+1.150 W18	f	梁型：鉄骨 溶融亜鉛メッキ	j	コン止めプレート：鋼板 溶融亜鉛メッキ	n	タラップ：ステンレス製		
	c	腰壁：コンクリート打放し の上部層塗材 E W12	g	ブレース：鉄骨 溶融亜鉛メッキ	k	建具：アルミ(カラー)	o	縦樋：VP管		
	d	外壁：ALC 7100 複層塗材 E	h	通路階段：鉄骨 溶融亜鉛メッキ	l	建具：アルミ三方枠	p	外装材：有孔折板 71.2 (開口率50%以上)	▼	代替出入口 (3階以上) 1,000φ又は750X1200



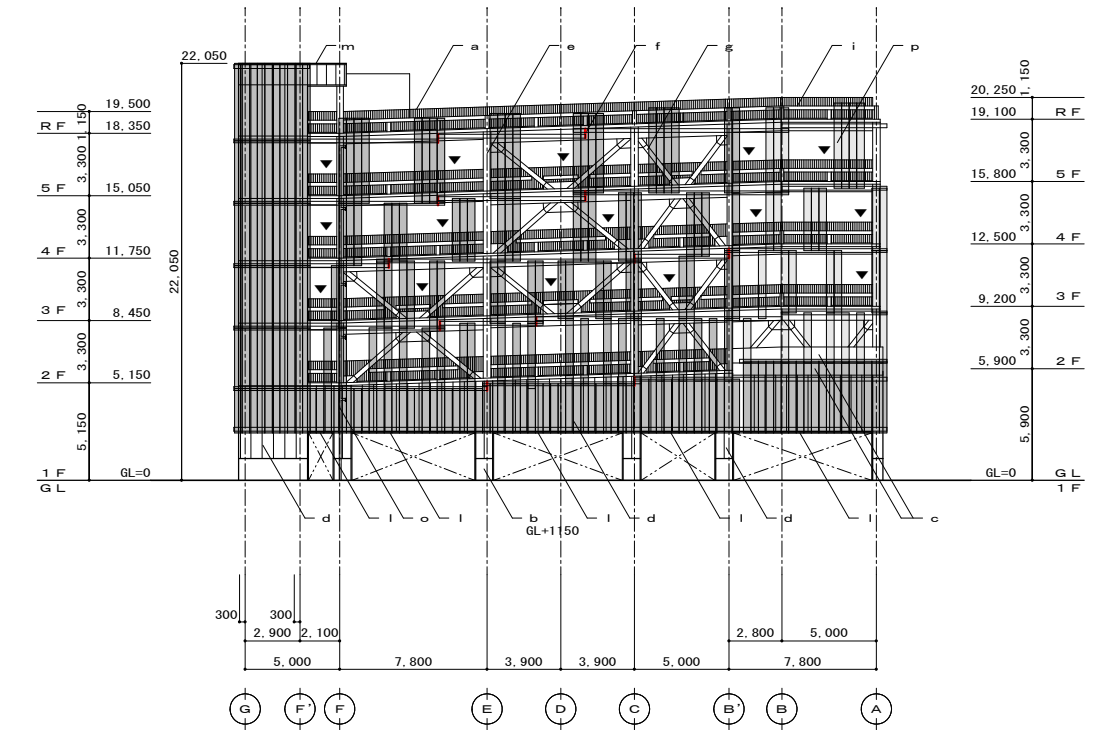
東側立面図 S:1/200



北側立面図 S:1/200

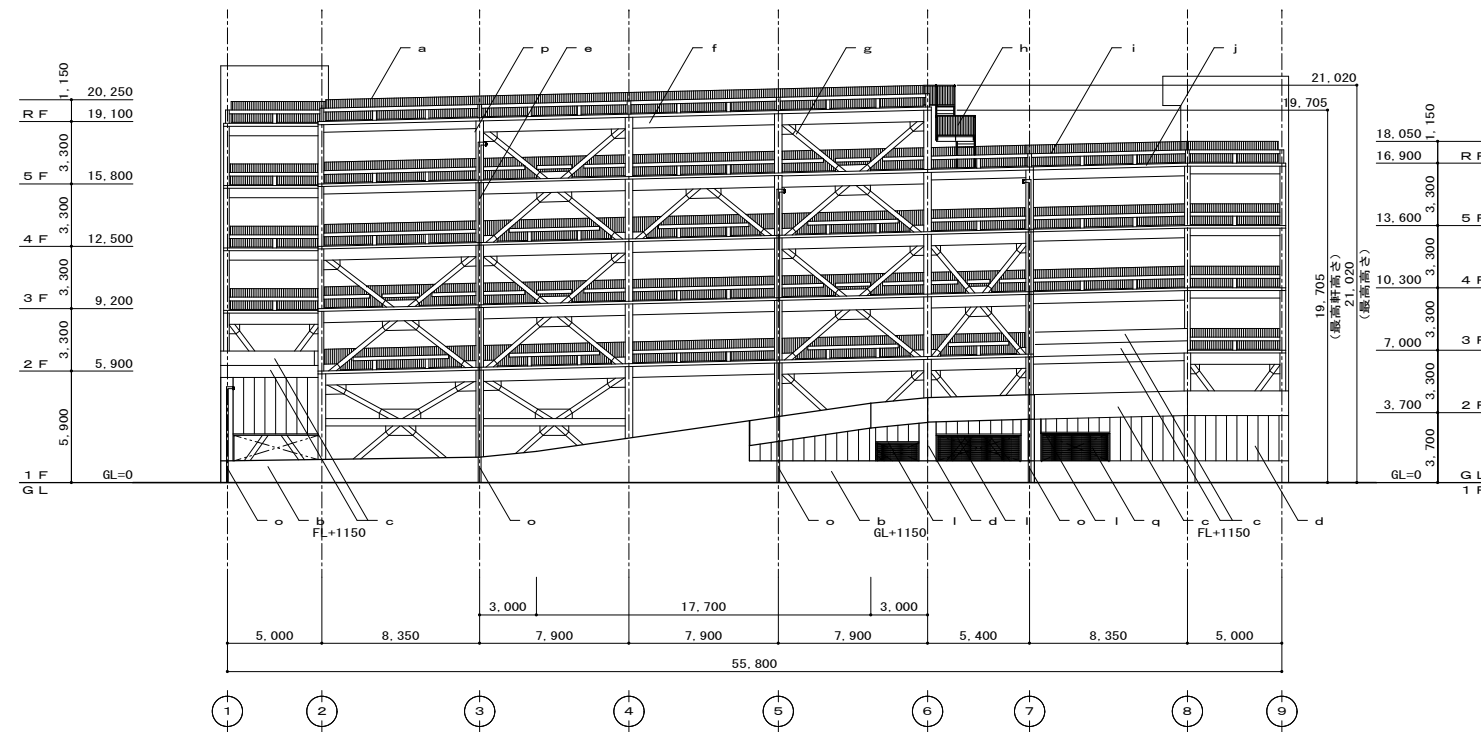


西側立面図 S:1/200

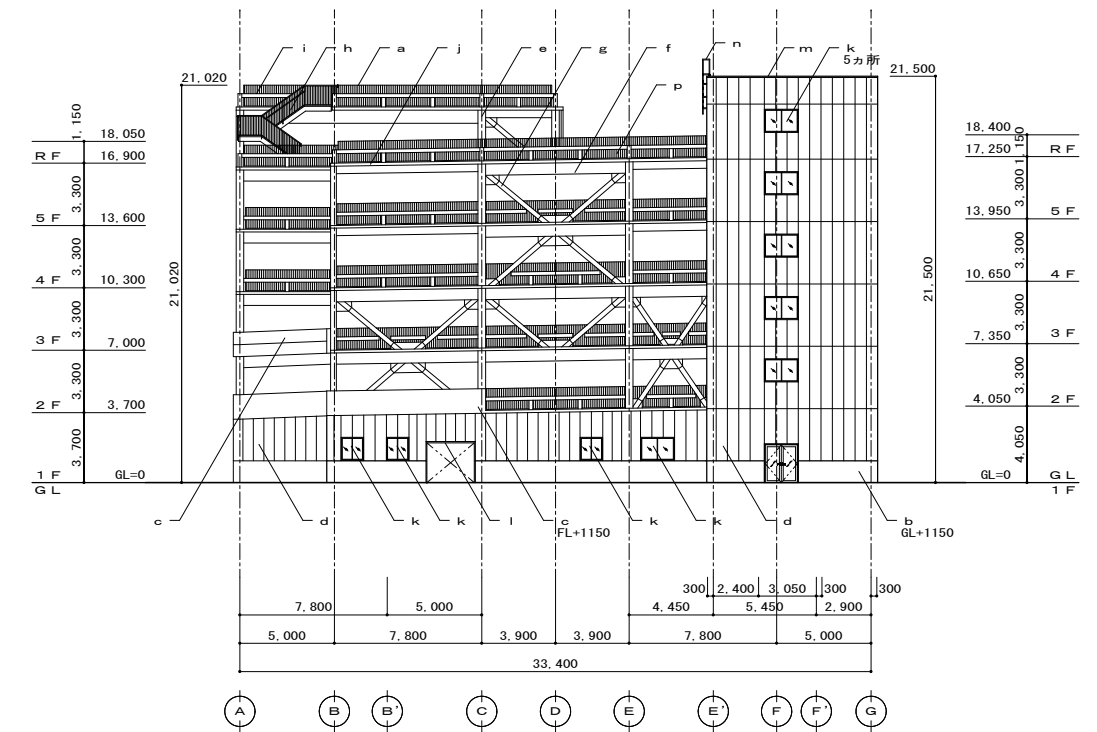


南側立面図 S:1/200

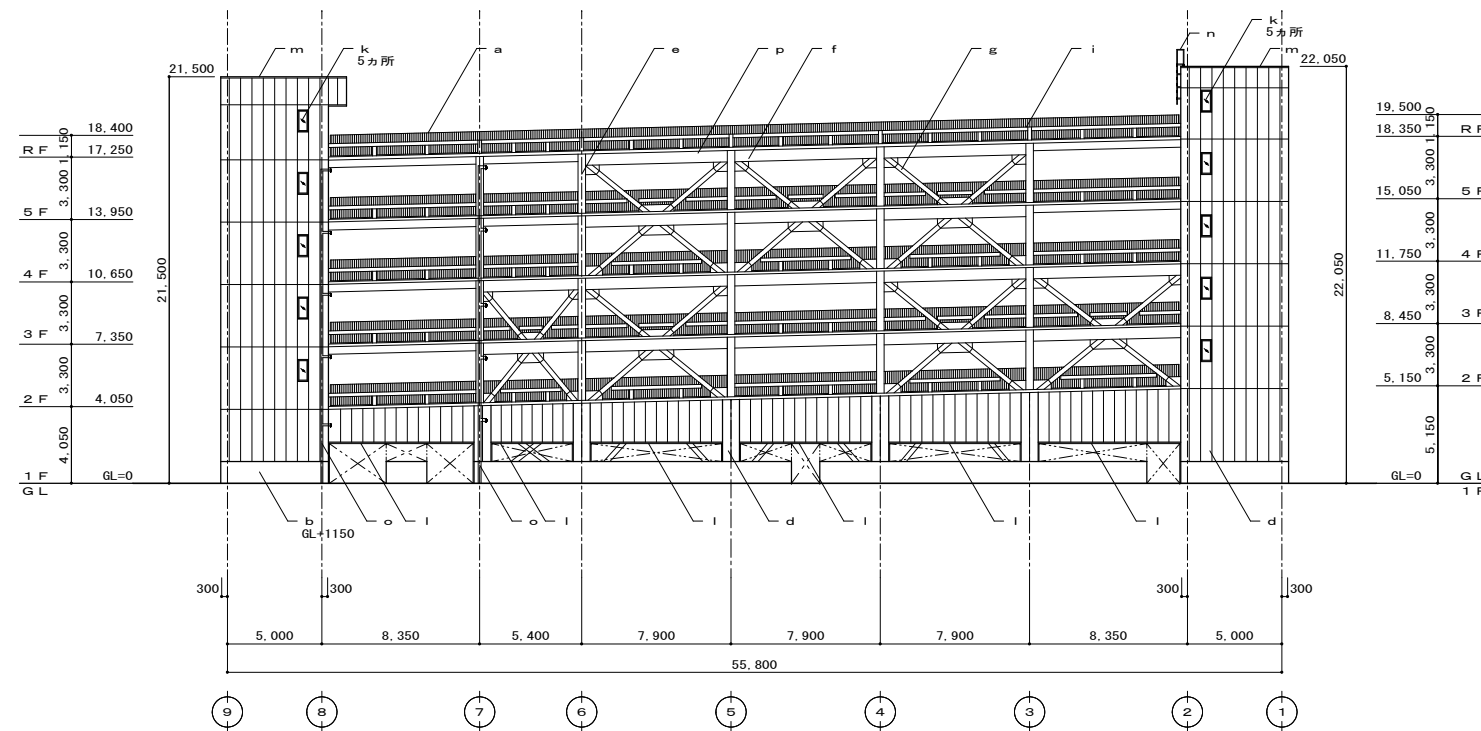
凡例	a	手摺：鋼製縦格子 溶融亜鉛メッキ FL+1.150	e	柱型：鉄骨 溶融亜鉛メッキ	i	転落防止：鉄骨 溶融亜鉛メッキ	m	笠木：アルミ笠木(既製品)	q	メッシュフェンス
	b	腰壁：コンクリート打放し GL+1.150 W18	f	梁型：鉄骨 溶融亜鉛メッキ	j	コン止めプレート：鋼板 溶融亜鉛メッキ	n	タラップ：ステンレス製		
	c	腰壁：コンクリート打放し の上部層塗材 E W12	g	ブレース：鉄骨 溶融亜鉛メッキ	k	建具：アルミ(カラー)	o	縦樋：VP管		
	d	外壁：ALC 7100 複層塗材 E	h	通路階段：鉄骨 溶融亜鉛メッキ	l	建具：アルミ三方枠	p	外装材：有孔折板 71.2 (開口率50%以上)	▼	代替出入口 (3階以上) 1,000φ又は750X1200



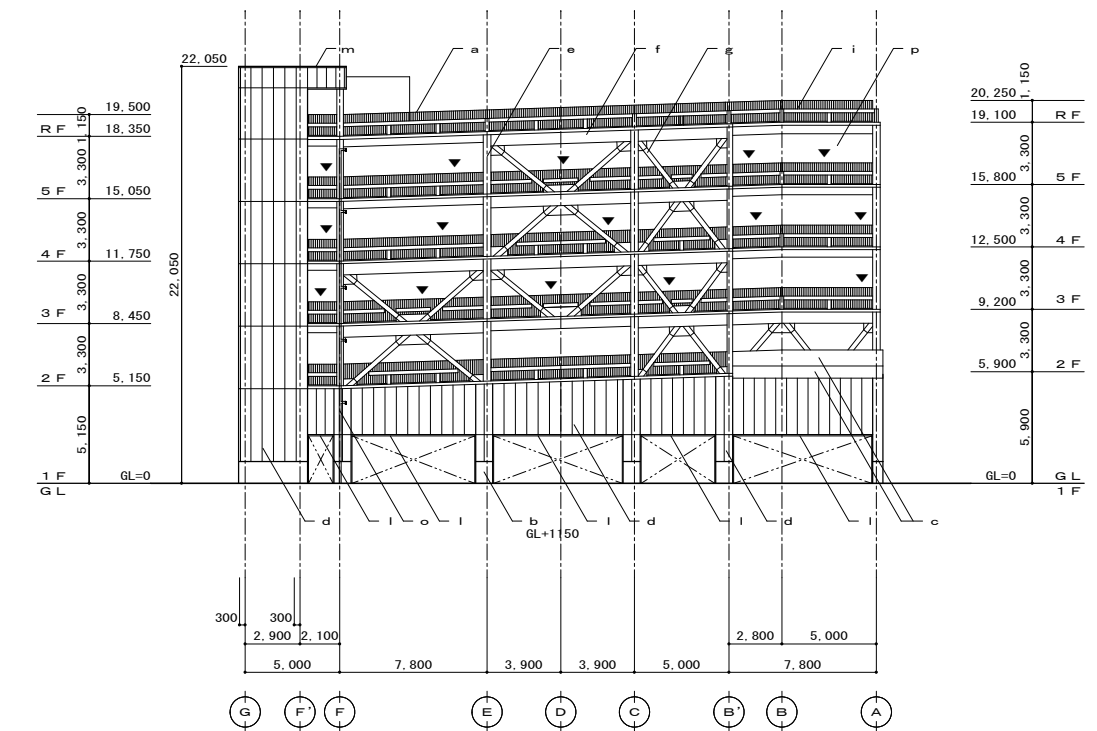
東側立面図 S:1/200



北側立面図 S:1/200

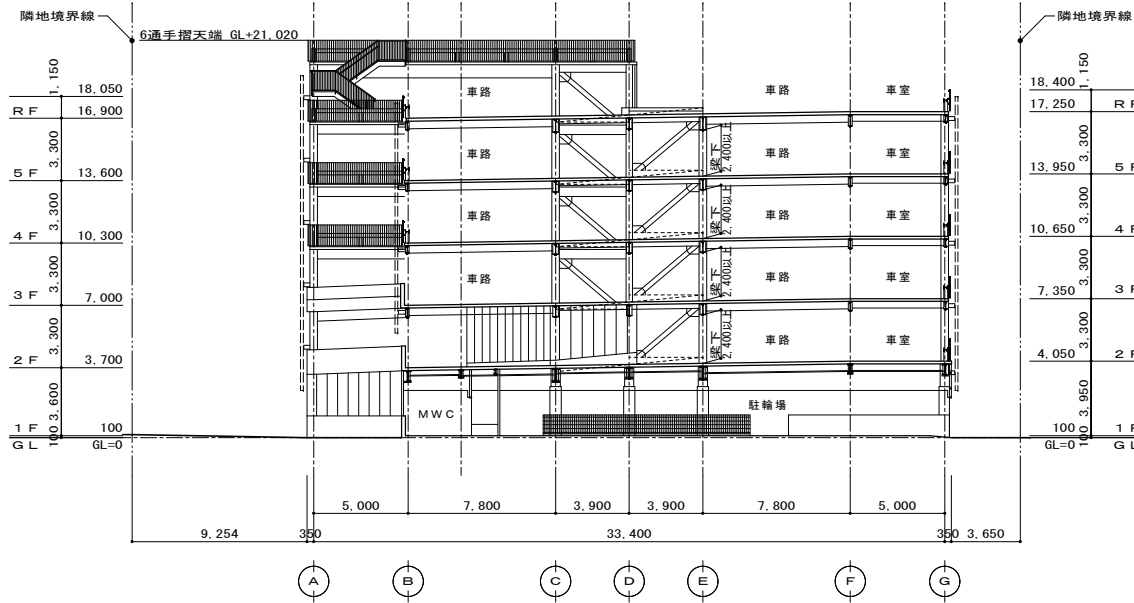


西側立面図 S:1/200



南側立面図 S:1/200

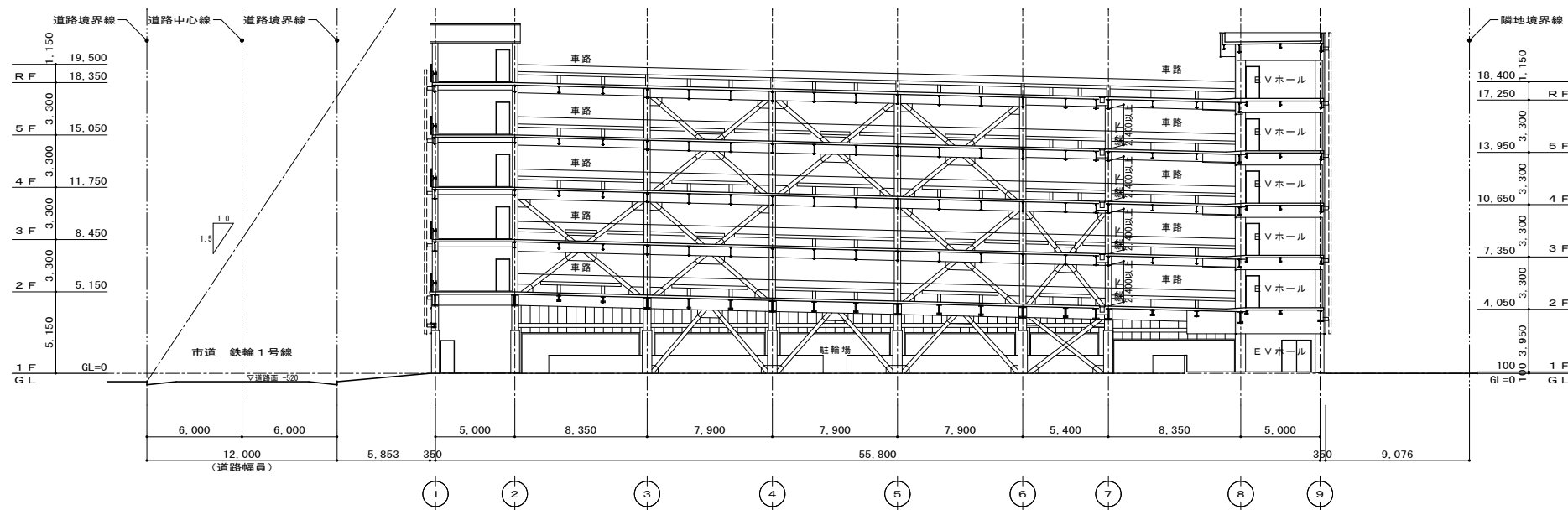
隣地斜線チェック  
RF手摺いれ...21.020  
31m以下となる為、問題なし。



隣地斜線チェック  
RF手摺いれ...18.400  
31m以下となる為、問題なし。

8通断面図 S:1/200

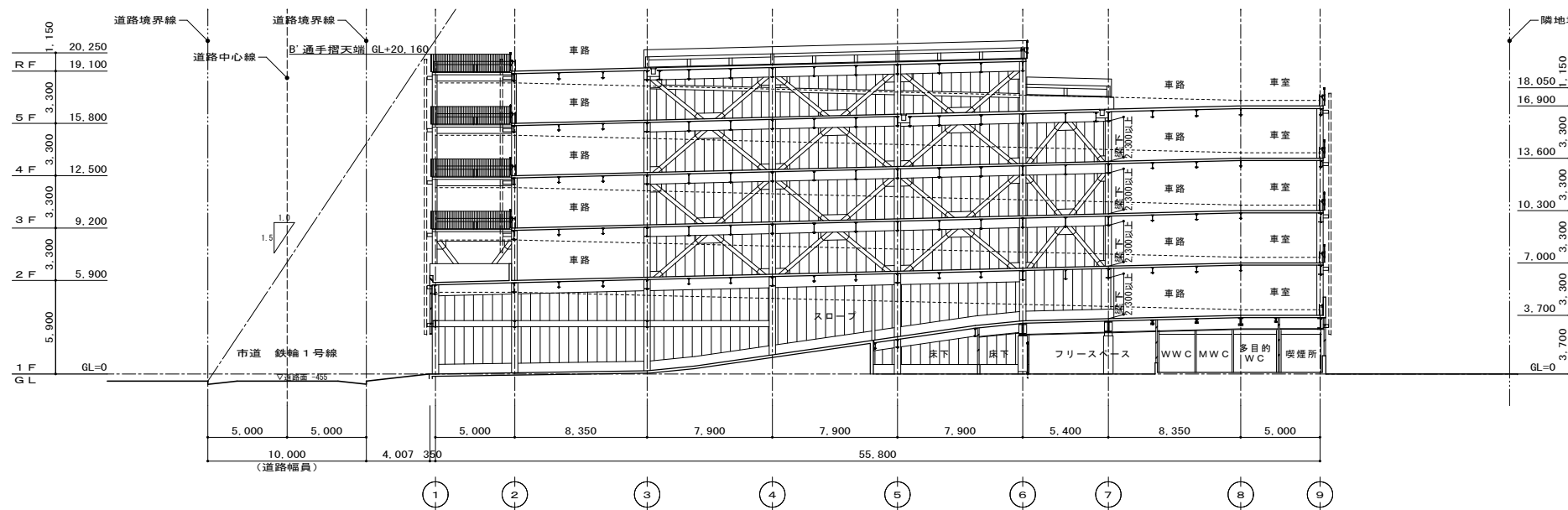
道路斜線チェック  
RF手摺いれ...19.500  
(5.85+12.000)x1.5=26.779.5  
26.779.5<20 (前車道線いれ)26.259.5  
20.160m(RF手摺いれ)<26.259.5m(道路斜線許容いれ)OK



隣地斜線チェック  
RF手摺いれ...18.400  
31m以下となる為、問題なし。

F通断面図 S:1/200

道路斜線チェック  
RF手摺いれ...20.160  
(4.00+10.000)x1.5=21.010.5  
21.010.5<435 (前車道線いれ)20.575.5  
20.160m(RF手摺いれ)<20.575.5m(道路斜線許容いれ)OK



隣地斜線チェック  
RF手摺いれ...19.050  
31m以下となる為、問題なし。

B通断面図 S:1/200

施工	特記	管理	管理棟設計士	管理棟設計士	DATE	工事名	SCALE	NO.
竣工		課長	(株)内藤ハウス	一級建築士登録第179462号 桑原幸雄	2018.03	敦賀駅前立体駐車場新築工事	(A1)S:1/200	A-16
監理		主任	内藤ハウス一級建築設計事務所 山梨県知事登録 第1-251333号	一級建築士登録第304466号 宮崎孝彰		断面図	(A3)S:1/400	
施工		係長						